



Classe Aves

● Miller et Harley Chap. 21

BIO2535 – Animaux: structures et fonctions

1

Taxonomie Classe Aves

- Super-ordre Paleognathae
 - Ordre Struthioniformes (70 espèces, autruches, réas, émus)
- Super-ordre Neognathae
 - Ordre Sphenisciformes (17 espèces, pingouins)
 - Ordre Gaviiformes (4 espèces, huards)
 - Ordre Podicipediformes (18 espèces, grèbes)
 - Ordre Procellariiformes (100 espèces, albatrosses)
 - Ordre Pelicaniformes (55 espèces, pélicans, fulmars)
 - Ordre Ciconiiformes (90 espèces, hérons, cigognes, vautours)
 - Ordre Anseriformes (150 espèces, oies, canards)
 - Ordre Falconiformes (270 espèces, aigles, condors, buses, faucons)




BIO2535 – Animaux: structures et fonctions

2

Taxonomie Classe Aves

- Ordre Galliformes (250 espèces, perdrix, gélinottes, cailles, dindons)
- Ordre Gruiformes (215 espèces, grues, gallinules)
- Ordre Charadriiformes (330 espèces, goélands, sternes)
- Ordre Columbiformes (290 espèces, pigeons, tourterelles)
- Ordre Psittaciformes (320 espèces, perroquets, perruches)
- Ordre Musophagiformes (6 espèces, turacos)
- Ordre Cuculiformes (150 espèces, coucous)
- Ordre Strigiformes (135 espèces, hiboux)
- Ordre Caprimulgiformes (495 espèces, engoulevents, colibris)
- Ordre Coliiformes (6 espèces, oiseaux-souris)
- Ordre Trogoniformes (35 espèces, trogons)
- Ordre Coraciiformes (200 espèces, martin-pêcheurs)
- Ordre Piciformes (380 espèces, pic-bois, toucans)
- Ordre Passeriformes (56 familles, >5000 espèces, passeraux)




BIO2535 – Animaux: structures et fonctions

3

Évolution du Vol

- 1) Hypothèse arboricole
 - (descendant, 'top-down')

Fig. 21.2


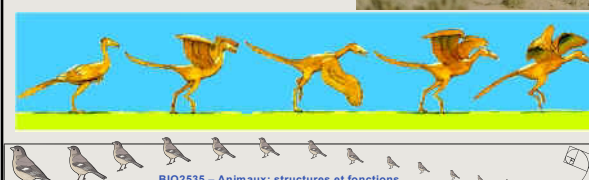



BIO2535 – Animaux: structures et fonctions

4

Évolution du Vol

- 2) Hypothèse cursoriale
 - (ascendant, 'bottom-up')

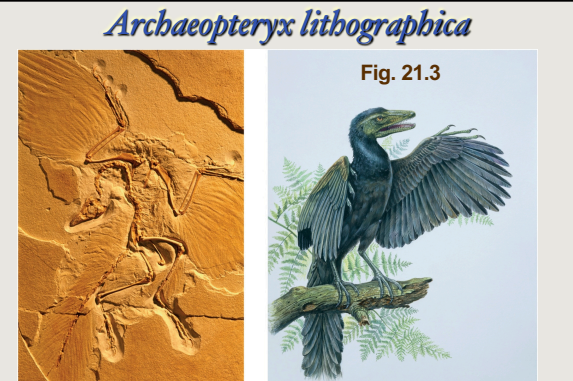




BIO2535 – Animaux: structures et fonctions

5

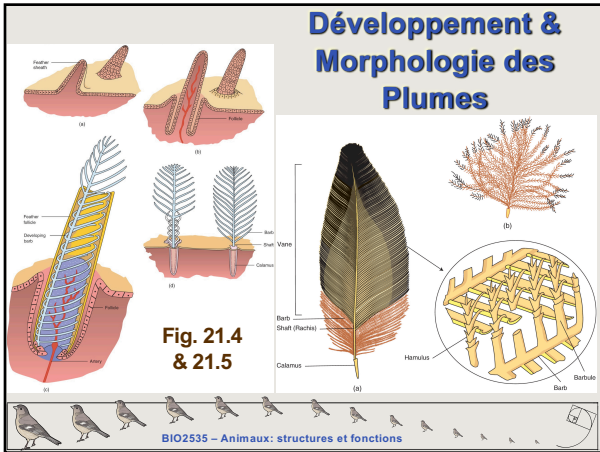
Archaeopteryx lithographica

Fig. 21.3

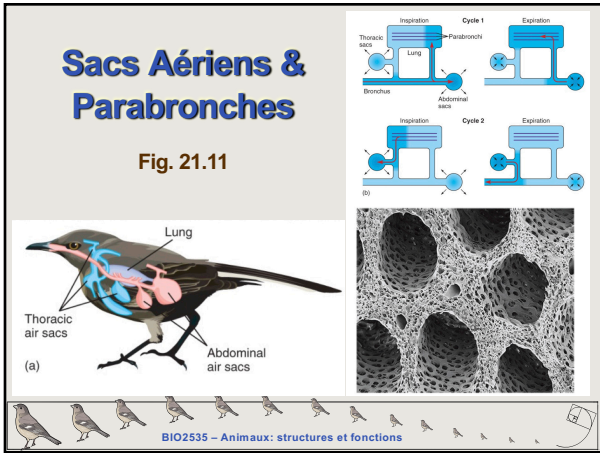



BIO2535 – Animaux: structures et fonctions

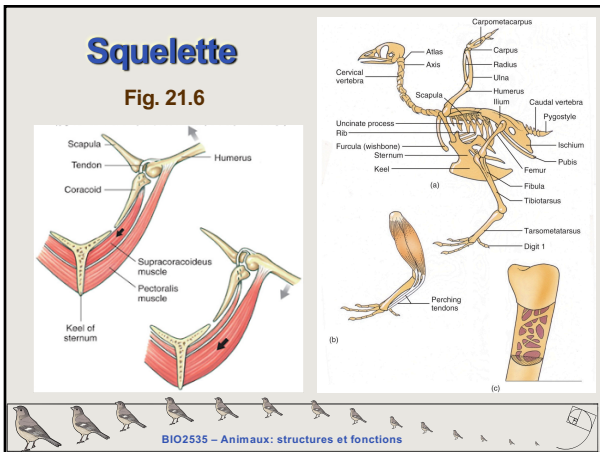
6



7



8



9

Système Digestif

Fig. 21.10

The diagram shows the following parts: Esophagus, Crop, Proventriculus, Ventriculus (gizzard), Intestine, Cloaca, Liver, and Pancreas. The photograph shows a hand holding a bird's crop, which is a large, muscular pouch used for storing food.

BIO2535 – Animaux: structures et fonctions

10

Reproduction & Soins Parentaux

Fig. 21.14 & 21.16

The diagram shows the following parts: Cloaca, Rudimentary right oviduct, Ureter, Shell gland, Kidney, Eggs in ovary, Adrenal gland, Oviduct, and Oellum. The photographs show a bird feeding its young on a nest and a bird sitting on a nest with its young.

BIO2535 – Animaux: structures et fonctions

11

Oiseau Lyre

A photograph of a Lyrebird (Menyornis alba) in a forest setting, showing its characteristic tail feathers.

BIO2535 – Animaux: structures et fonctions

12

Prochain cours - Mammalia

● Miller et Harley Chap. 22